

▶ XGS22E • PLATAFORMA ELEVATÓRIA MÓVEL DE TRABALHO LANÇA TELESCÓPICA



▶ CARACTERÍSTICAS TÉCNICAS

ALTURA E CAPACIDADE DE CARGA

22m altura de trabalho
Até 300/460kg capacidade de peso

CARACTERÍSTICAS TÉCNICAS

2,4x 0,9m dimensões do cesto/plataforma
4 rodas motrizes
2 rodas direcionais
45% de gradeabilidade
Sistema de equilíbrio do eixo
Pneus mácios
Sistema de nivelamento automático da plataforma
Rotação de plataforma 160°
Controles multifunção totalmente proporcionais
Resfriador de óleo hidráulico
Habilitador de acionamento
Horímetro
Alarme de inclinação
Alarme de subida e descida
Alarme de movimentação
Rotação da base de 360° contínuo
Tampa giratória bloqueável
Modo de alta e baixa velocidade
Control box
Display de funcionamento do motor
Controle de direção
Luz rotativa
Unidade de energia de emergência

MOTOR

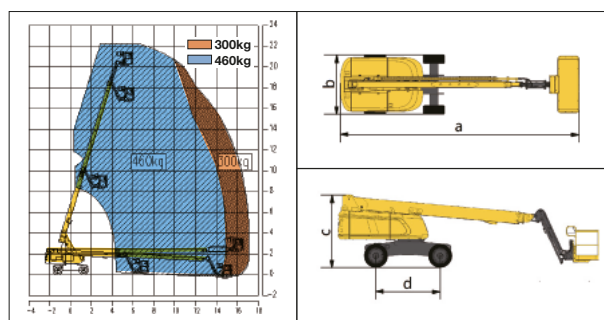
Dispositivos de proteção do motor
Kubota emissões de fase Euro V

▶ OPCIONAIS

Pneus preenchidos com espuma para terrenos acidentados
Bandeja de ferramenta
Luz de trabalho da plataforma
Alimentação de CA para plataforma
Dispositivo anti-esmagamento na plataforma
Alimentação de emergência 12V DC



▶ GRÁFICO DE CURVAS DE TRABALHO



Item	Unidade	XGS22E
Altura de trabalho	m	22
Altura da plataforma	m	20
Raio de trabalho	m	17,2
Capacidade de elevação	kg	300/460
Alcance de elevação da lança	°	-3~+73
Ângulo do JIB	°	-65~+70
Rotação da base	°	360
Rotação da plataforma	°	160
Balanço traseiro	mm	1310
Velocidade de deslocamento	km/h	6,3
Raio de giro (interno)	m	3,28
Raio de giro (externo)	m	6
Distância do solo	mm	230
Gradeabilidade	%	45
Pneus	-	36x14-20; 335/55D625
Motor	-	Kubota V2403
Potência nominal	kW(r/min)	36.8/2700
Tanque de combustível	L	150
Tanque hidráulico	L	120
Peso	kg	12460
Tamanho da plataforma	mm	2400x900
a Comprimento	mm	10080
b Largura	mm	2490
c Altura	mm	2460
d Distância entre eixos	mm	2500