

▶ XGA18E • PLATAFORMA ELEVATÓRIA MÓVEL DE TRABALHO ARTICULADA



▶ CARACTERÍSTICAS TÉCNICAS

ALTURA E CAPACIDADE DE CARGA

18m altura de trabalho
Até 256/350kg capacidade de peso

CARACTERÍSTICAS TÉCNICAS

1,83x0,76m dimensões do cesto/plataforma
4 rodas motrizes
2 rodas direcionais
45% de gradeabilidade
Sistema de eixo oscilante
Pneus sólidos
Inclinômetro
Rotação de plataforma 160°
Controle multifunção totalmente proporcionais
Habilitador de acionamento
Horímetro
Alarme de inclinação
Alarme de subida e descida (cesta/plataforma)
Alarme da movimentação
Rotação da base de 355°
Travamento da base
Modo de alta e baixa velocidade
Control box
Display de funcionamento do motor
Controle de direção
Luz rotativa
Unidade de energia de emergência

MOTOR

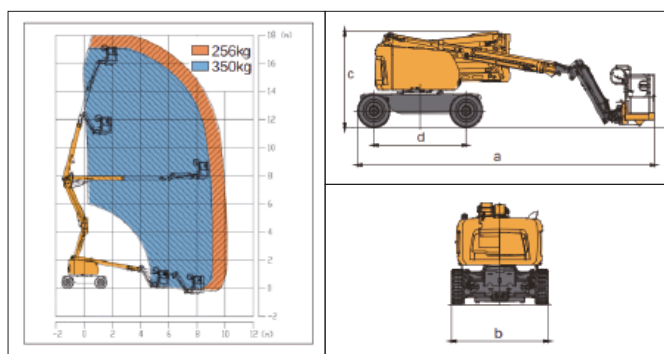
Dispositivo de proteção do motor
Kubota emissões de fase Euro V

▶ OPCIONAIS

Pneus maciços não marcantes
Radiador de óleo hidráulico
Bandeja de ferramenta
Luz de trabalho da plataforma
Alimentação de CA para plataforma
Dispositivo anti-esmagamento na plataforma
Radiador de óleo hidráulico



▶ GRÁFICO DE CURVAS DE TRABALHO



Item	Unidade	XGA18E
Altura de trabalho	m	18,01
Altura da plataforma	m	16,01
Alcance horizontal	m	10,26
Capacidade de peso	kg	256/350
Ângulo da primeira lança	°	0~+65
Ângulo da segunda lança	°	-11~+75
Ângulo do JIB	°	-60~+70
Rotação da base	°	360
Rotação da plataforma	°	160
Balanço traseiro	mm	0
Velocidade de deslocamento	km/h	5,5
Raio de giro (interno)	m	1,9
Raio de giro (externo)	m	4,7
Distância do solo	mm	300
Gradeabilidade	%	45
Pneus	-	33x12 Pneus sólidos
Motor	-	Kubota V2403
Potência nominal	kW(r/min)	36,8/2700
Tanque de combustível	L	65
Tanque hidráulico	L	85
Peso	kg	8700
Tamanho da plataforma	mm	1830x760
a Comprimento	mm	7640
b Largura	mm	2320
c Altura	mm	2380
d Distância entre eixos	mm	2360